



# INDEX 2020

## ÉGALITÉ FEMME-HOMME

Avril 2021  
Résultats de l'Index  
Égalité femme-homme



 **RÉPUBLIQUE FRANÇAISE**



# INDEX ÉGALITÉ FEMMES-HOMMES

## *C'est quoi ?*



Afin de lutter contre les inégalités salariales entre les femmes et les hommes, l'index de l'égalité professionnelle a été instauré par la Loi pour la liberté de choisir son avenir professionnel.

Dans ce cadre, toutes les entreprises d'au moins 50 salariés doivent calculer et publier leur Index de l'égalité professionnelle entre les hommes et les femmes, chaque année au 1<sup>er</sup> mars.

Les Bees sont heureuses de vous présenter  
les excellents résultats obtenus à l'issue de cet Index !





# INDEX ÉGALITÉ FEMMES-HOMMES

## Résultat TOTAL : 94/100



### Récapitulatif des résultats de vos indicateurs

Année au titre de laquelle les indicateurs sont calculés

2020

Période de référence

Date de début

01/01/2020

Date de fin

31/12/2020

Tranche d'effectifs de l'entreprise ou de l'UES

50 à 250

Nombre de salariés pris en compte pour le calcul de l'index

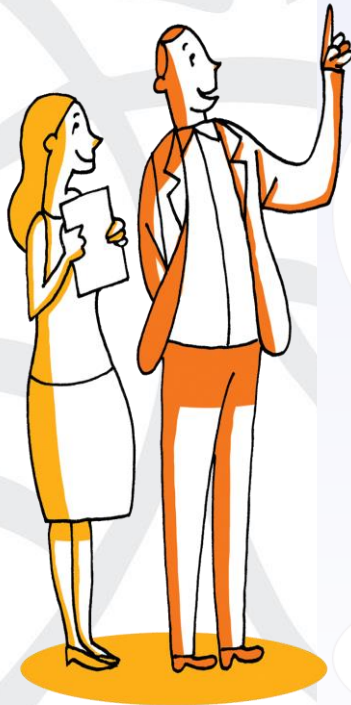
67

### INDEX ÉGALITÉ FEMMES-HOMMES

votre résultat total est

94/100

*94 points sur un maximum de 100 pouvant être obtenus*



## Rémunération & Augmentations

### INDICATEUR ÉCART DE RÉMUNÉRATION ENTRE LES FEMMES ET LES HOMMES

	écart de rémunération par csp (avant seuil de pertinence)			
	moins de 30 ans	30 à 39 ans	40 à 49 ans	50 ans et plus
ouvriers	nc	nc	nc	nc
employés	7%	15.3%	nc	nc
techniciens et agents de maîtrise	nc	nc	nc	nc
ingénieurs et cadres	nc	nc	nc	10.2%

vos résultats finaux sont

**5.8%**

écart favorable aux hommes

vos notes obtenues sont

**34/40**

### INDICATEUR ÉCART DE TAUX D'AUGMENTATIONS ENTRE LES FEMMES ET LES HOMMES

	taux d'augmentation	
	femmes	hommes
taux de salariés augmentés	40%	45.5%

vos résultats en nombre  
équivalent de salariés\* est

**1.2**

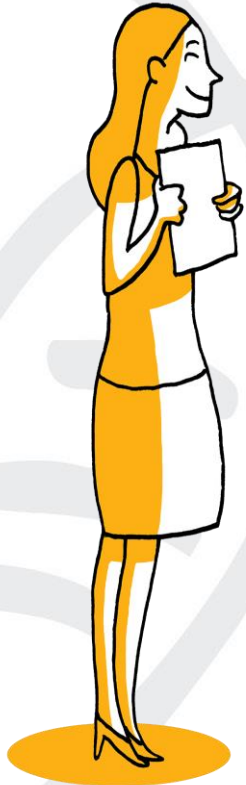
écart favorable aux hommes

vos notes obtenues sont

**35/35**

vos résultats en pourcentage est de **5.5%**, la note obtenue est de **15/35**  
cette note n'a pas été retenue dans le calcul de votre index car elle est la moins favorable

\* Si ce nombre d'hommes n'avait pas reçu d'augmentation parmi les bénéficiaires, les taux d'augmentation seraient égaux entre hommes et femmes



# INDICATEUR

## Retour congé maternité & 10 plus hautes rémunérations

INDICATEUR POURCENTAGE DE SALARIÉES  
AUGMENTÉES DANS L'ANNÉE SUIVANT LEUR RETOUR  
DE CONGÉ MATERNITÉ

votre résultat final est **100%**

votre note obtenue est **15/15**

INDICATEUR NOMBRE DE SALARIÉS DU SEXE SOUS-  
REPRÉSENTÉ PARMIS LES 10 PLUS HAUTES  
RÉMUNÉRATIONS

votre résultat final est **4**

*les femmes sont sur-représentées*

votre note obtenue est **10/10**

Voilà pour 2020 !  
Bref, on est bien chez Fifty Bees ;)   
A bientôt...

